

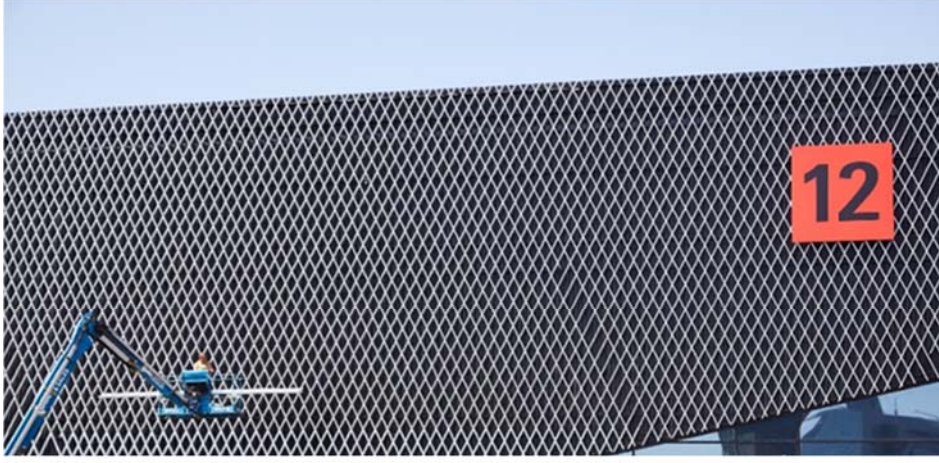
Tam güç ileri: ISH 2019 yeniden düzenleniyor

Diana Posth
Tel. +49 69 75 75-6144
diana.posth@messefrankfurt.com
www.messefrankfurt.com
www.ish.messefrankfurt.com

ISH fuarı 2019 yılında kendisini yapısal ve görsel olarak yeniden yaratmakta ve bununla geleceğin standardını belirlemektedir. Yeni inşa edilen 12. hol, hol düzeninin esaslı olarak yeniden tasarlanmasını gerektirmiştir. Konuların yeniden gruplandırılarak düzenlenmiş olması ziyaretçiler için daha kolay oryantasyon ve şeffaflık sağlamak ve sergileyenler tarafından çok sayıda sinerjilere neden olmaktadır. ISH yeni arazi tasarısının yanı sıra düzenlendiği günleri de değiştirmektedir. Etkinlik bir ilk olarak Pazartesi günü başlamakta ve Cuma günü sona ermektedir. Bununla sergileyenlerin isteklerine cevap vermekte ve uzman ziyaretçileri için ek işgünü ziyaretleri sağlamaktadır. Bu yeni günlerle uluslararası ziyaretçilerin seyahatleri de kolaylaştırılmaktadır.

Aralarında yurtiçi ve yurtdışından bütün piyasa ve teknoloji liderleri bulunan 2.400 üzerinde sergileyen 11 ile 15 Mart 2019 tarihleri arasında dünya yeniliklerini tanıtmaktadırlar. Uzmanlık fuarı sektörün bilhassa uluslararası buluşma noktasıdır – sergileyenlerin yüzde 64'ü ve ziyaretçilerin yüzde 40'ı 2017 yılında yurtdışından gelmişti. Bu trend artış göstermektedir. ISH 2019 fuarının partner ülkesi Fransa'dır. Bununla fuar sırasındaki uluslararası alışveriş daha da yoğun şekilde teşvik edilmektedir. Fransa 2017 yılında üçüncü büyük ziyaretçi ülkesiydi.

ISH aynı zamanda Alman sanayinin sanayi ürünleri fuarıdır. İki yılda bir düzenlenen dünya lider fuarı geleceğin yön belirleyici bina teknolojisinden oluşan geniş sunumuyla çok sayıda pratik çözümler sunmakta ve hedefe yönelik olarak güncel siyasi ve ekonomik konulara değinmektedir. Giderek artan uluslararası olma özelliğiyle sektör, çok sayıda soruları ve çözümleri disiplinler arası bir alışverişte ele alma fırsatı yaratmaktadır.



Yeni 12. hol, ISH'da kolay anlaşılır bir arazi tasarımına katkıda bulunmuştur.

Teknolojik dönüşüm çerçevesinde dijitalleşme, ISH'nın bütün alanlarını önemli ölçüde etkilemektedir. Belirgin bir büyüme kaydeden ISH Energy bölümünde konular akıllı ve etkin bina teknolojisi etrafında dönmektedir. Ağırlıklı konular arasında sektörün kenetlenmesi, ısı ve yenilenebilir elektriğin daha fazla kaynaşması, dijital ısıtma sistemi ve buna bağlı olarak IT'in yenilikçi ısıtma teknolojilerine giderek daha fazla entegre edilmesidir. Home Energy Management Systems (HEMS) ve hibrid ısıtma sistemleri konuları bu bölüm için halen büyük bir öneme sahiptir.

Soğutma, iklimlendirme ve havalandırma teknolojisi alanı 2019 yılında zengin bir çeşitlilikle ve hiç olmadığı bir büyüklükte ortaya çıkmaktadır. Burada Indoor Air Quality (IAQ) konusunu içeren modern bina havalandırma sistemleri ile yeni yapılar ve modernleştirme için merkezi ve merkez dışı çözümler odak noktasındadır. Enerji etkinliği, hoş mekan ikliması, F-gazları phase down, soğutucu maddelerin görülen azalması ve de alternatiflerin geliştirilmesi gibi sektörün teknik görevleri de tartışılmaktadır. Yenilikçi bina otomasyonuna uygun sanat dallarını aşan yetkilerin ISH fuarında sergilenmesi entegral planlama ve uygulama prosesine önemli bir katkıda bulunmaktadır. Geniş kapsamlı dijitalleşme çerçevesinde Internet of Things (IoT) ve buna bağlı olarak Building Information Modeling (BIM) de giderek büyüyen bir alan olup Smart Buildings için önemli bir yapı taşıdır.

ISH Water bölümünün odağı başlıca olarak sürdürülebilir sıhhi çözümler ve son derece modern banyo tasarımlarıdır. Buradaki konular arasında akıllı su yönetim sistemleri ve bunların en iyi şekilde korunması, kontrol edilmesi ve ayarlanması bulunmaktadır. Giderek artan kentleşme nedeniyle temiz içme suyu da son derece önemlidir. Bu sırada banyoda tasarım da olmazsa olmaz bir konudur. Banyo planlamasının gelecekteki zorlu görevleri arsında demografik dönüşümün çeşitli yönlerinin birleştirilmesi ve sağlık, wellness, konfor ve kaynakların korunması konuları bulunmaktadır. Sergileyenler bu konularda gelecek için yön belirleyici banyo çözümleri tanıtmaktadırlar.

ISH

Frankfurt am Main, 11-15 Mart 2019

Üreticilerin geniş kapsamlı tanıtımlarının yanı sıra çerçeve program da yine çok sayıda konu sunmaktadır. Ziyaretçileri için daha iyi bir oryantasyon sunabilmek için etkinlikler üç grup olan „Selection@ISH“, „Skills@ISH“ ve „Career@ISH“ olarak düzenlenmiştir. „Selection“ bölümü ödülleri tanıtmakta, „Pop up my Bathroom“ trend forumunu düzenlemekte ve rehberli fuar turları sunmaktadır. „Skills“ grubu altında sektörün bütün önemli konularıyla ilgili mesleki bilimsel forumlar toplanmaktadır. „Career“ grubu ise sadece yeni nesillerin teşvik edilmesi konusuna ayrılmıştır.

ISH yurtdışında da iyi bir şekilde temsil edilmektedir:

- ISH India powered by IPA, Mumbai:
28 Şubat ile 02 Mart 2019 tarihleri arasında
- ISH China & CIHE, Beijing:
06 ile 08 Mayıs 2019 tarihleri arasında
- ISH Shanghai & CIHE, Shanghai:
03 ile 05 Eylül 2019 tarihleri arasında

Yeni arazi düzenlemesi hakkında ayrıntılı bilgiler için www.ish.messefrankfurt.com/umstrukturierung

ISH ile ilgili ayrıntılı bilgiler için www.ish.messefrankfurt.com.

ISH bir ilk olarak Pazartesi günü başlamakta ve Cuma günü sona ermektedir, 11.-15.03.2019. Fuar son gününde kapılarını sadece uzman ziyaretçilere değil bütün halka açmaktadır.

Basın bilgileri & Fotoğraflar:

www.ish.messefrankfurt.com/presse

İnternet üzerinden:

www.ish.messefrankfurt.com/facebook

www.ish.messefrankfurt.com/twitter

www.ish.messefrankfurt.com/googleplus

www.ish.messefrankfurt.com/youtube

Messe Frankfurt ile ilgili arka plan bilgileri

Messe Frankfurt, dünya çapında kendine ait arazisi olan en büyük fuar, kongre ve etkinlik organizatörüdür. 2.400 üzerinde çalışan 30 lokasyonda yılda yaklaşık 669 milyon Euro ciro yapmaktadır. Branşlar ile derinlemesine bağlantıları ve uluslararası bir satış ağı işletme grubu müşterilerinin ticari menfaatlerini etkin bir şekilde desteklemektedir. Yerinde ve online olarak geniş bir hizmet sunumu dünya çapındaki müşterilere planlama, organizasyon ve etkinliklerinin uygulanması sırasında aynı düzeyde yüksek bir kalite ve esneklik sağlamaktadır. Bu sırada servis paleti arazi kiralama, fuar yapımı ve pazarlama hizmetlerinden personel hizmetlerine ve gastronomiye kadar uzanmaktadır. İşletmenin merkezi Frankfurt am Main kentindedir. Hissedarları yüzde 60 ile Frankfurt Belediyesi ve yüzde 40 ile Hessen Eyaleti'dir.

Ayrıca bilgiler:

www.messefrankfurt.com | www.congressfrankfurt.de | www.festhalle.de

ISH

Frankfurt am Main, 11-15 Mart 2019